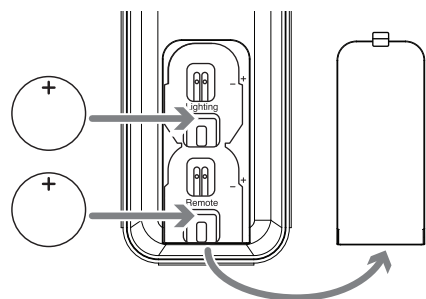


READ ME FIRST!

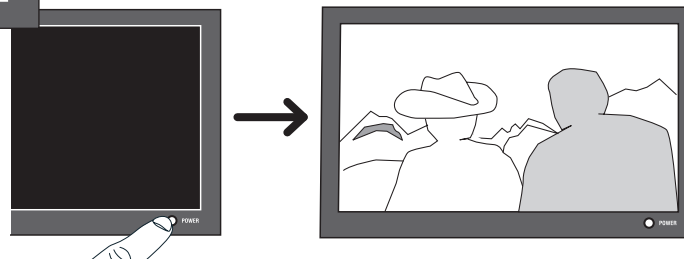
 Follow these steps to get started with your remote control.

1



Remove the battery compartment cover, insert the provided coin-cell batteries and push each up under the ridge in the compartment with the "+" marking. Replace the cover.

2



Manually turn on the device you want to control.

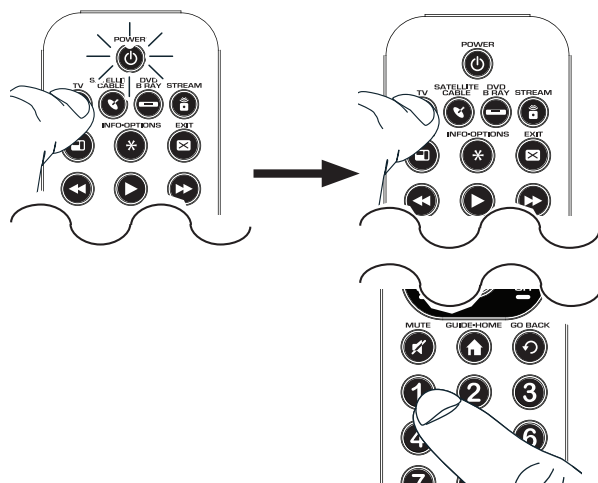
3

Find the Code List that came with the remote. Locate the section for the type of device you're trying to program, and find your brand in that section. Circle the codes for your brand and keep them handy.

Realistic.....	10178
Runco.....	10017
Samsung.....	12051, 10178
Sansui..	10463, 11892, 13540, 11670, 13564, 13939, 10174, 13559
Sanyo.....	11142, 11362, 12049, 11480

If you don't see your brand listed, consult the Owner's Manual for other programming options.

4

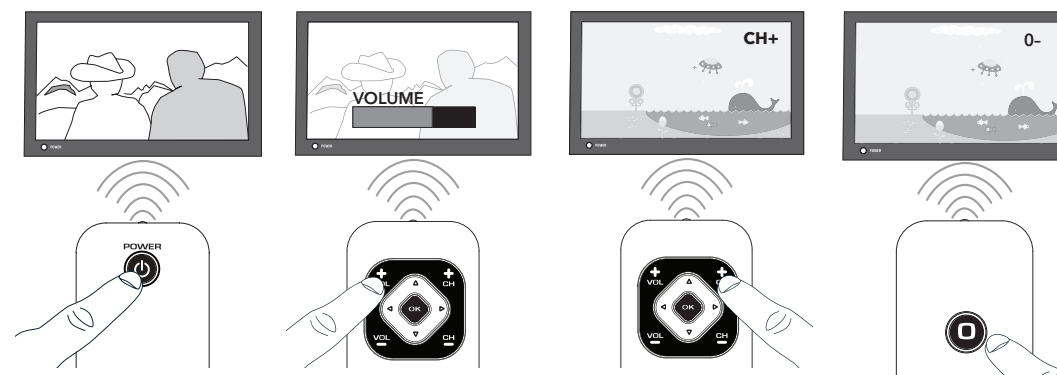


Press and hold the device key you want to program (the POWER key illuminates).

While you're holding down the device key, use your other hand enter the first five-digit code for your brand in the code list (the POWER key turns off after the first digit).

When you've finished entering the five-digit code, the POWER key illuminates again. You can release the device key.

5



Test commonly used keys with the device (for example, POWER, VOL+, CH+, and 0 for a TV).

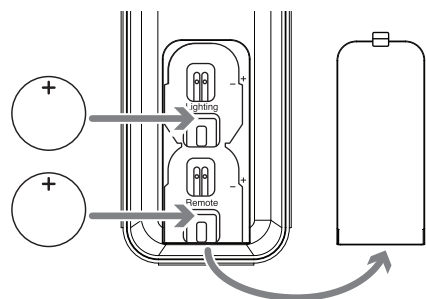
If these keys work, **congrats! You've finished programming for this key!** If not, try step 4 with the next code for your brand in the code list.

To program the other device keys, follow these instructions again.

¡LÉAME PRIMERO!

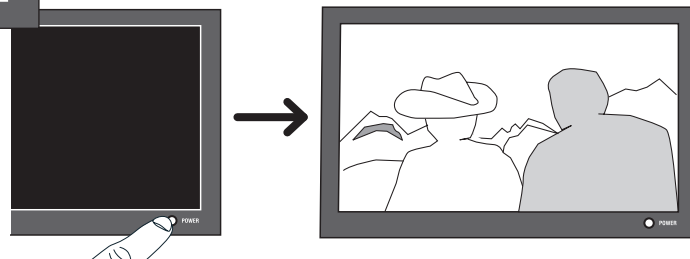
Siga los pasos a continuación para empezar a usar el control remoto.

1



Retire la tapa del compartimiento de las baterías, inserte las baterías tipo botón suministradas y empuje cada una para que quede por debajo del resalte en el compartimiento con el símbolo "+" marcado. Vuelva a colocar la tapa.

2



Encienda manualmente el dispositivo que desea manejar.

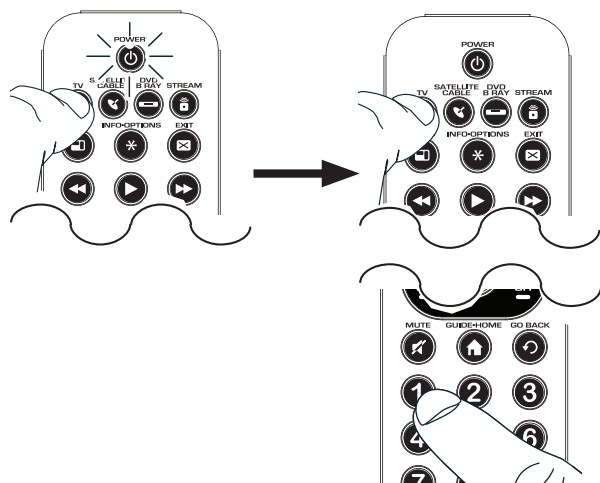
3

Encuentre la Lista de Códigos suministrada con el control remoto. Encuentre la sección para el tipo de dispositivo que desea programar, y localice la marca en esa sección. Marque con un círculo los códigos para la marca y manténgalos a mano.

Realistic.....	10178
Runco	10017
Samsung.....	12051, 10178
Sansui..	10463, 11892, 13540, 11670, 13564, 13939, 10171, 13559
Sanyo.....	11142, 11362, 12049, 11480

Si su marca no aparece en la lista, consulte el Manual del propietario para ver sobre otras opciones de programación.

4

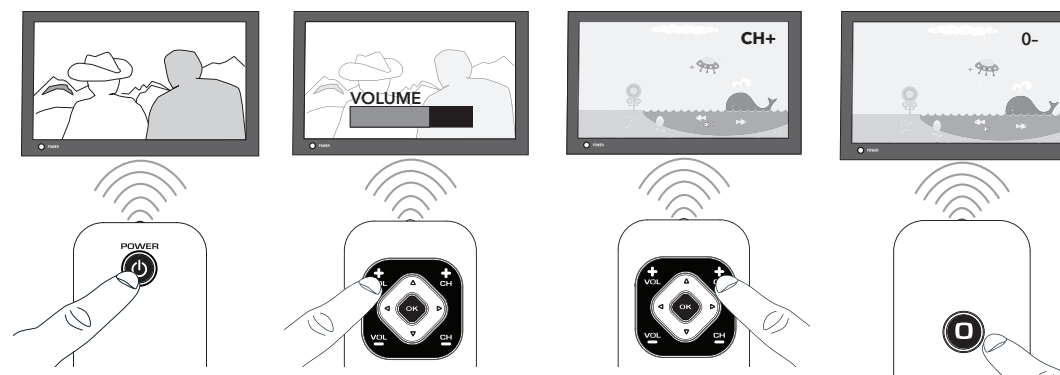


Oprima y sostenga la tecla de dispositivo que desea programar (la tecla POWER se ilumina).

Mientras oprime la tecla de dispositivo, ingrese con la otra mano el primer código de cinco dígitos para su marca en la lista de códigos (la tecla POWER se apaga luego del primer dígito).

Cuando haya terminado de ingresar el código de cinco dígitos, la tecla POWER se vuelve a iluminar. Ahora puede soltar la tecla de dispositivo.

5



Pruebe las teclas que se utilizan habitualmente con el dispositivo (por ejemplo, POWER, VOL+, CH+ y 0 para un TV).

Si estos botones funcionan, ¡enhorabuena! ¡Ha finalizado la programación de esta tecla! De lo contrario, intente el paso 4 con el siguiente código para su marca en la lista de códigos.

Para programar las otras teclas de dispositivo, repita estas instrucciones.